

BRUDERERER+

Leicht
STAMPING AUTOMATION

应用于金属加工生产中高
技术产品

德国制造

市场 & 策略



世界市场

Leicht Stanzautomation 为全世界设计, 生产, 销售的周边设备, 主要应用于冲压成型, 型材和挤压等半成品生产, 也用于注塑和装配生产线上。

主要客户是电子, 电气, 汽车, 以及航空, 医疗行业的供应商。

家具和白色家电也是我们的客户。Leicht Stanzautomation 开发新产品, 交流思想, 培训客户。

信任 & 创新

新思维

我们和有着共同价值的客户, 伙伴, 员工紧密连在一起。这样使得我们每人都有丰富的创造力。领导力就是榜样和创造空间, 为每个人充分发挥能力, 共同努力, 建设, 发展公司。Leicht Stanzautomation 始终提供解决方案, 让方案变成现实。我们的努力和 innovation, 和我们的合作伙伴一起, 给你的公司和员工带来新思维, 新发展。

伙伴 & 服务

客户是我们的中心

Leicht Stanzautomation 把客户和他的需求, 作为我们思考和行动的出发点, 面对客户, 尊重, 真诚, 信任。

我们的专家从研发到试机始终和你一起解决问题。

通过服务和培训, 我们确保你的设备在整个生命周期高效, 高产的工作运行。

通过我们多年来的坚守理念, 我们有了一个成熟的市场。



开发 & 设计

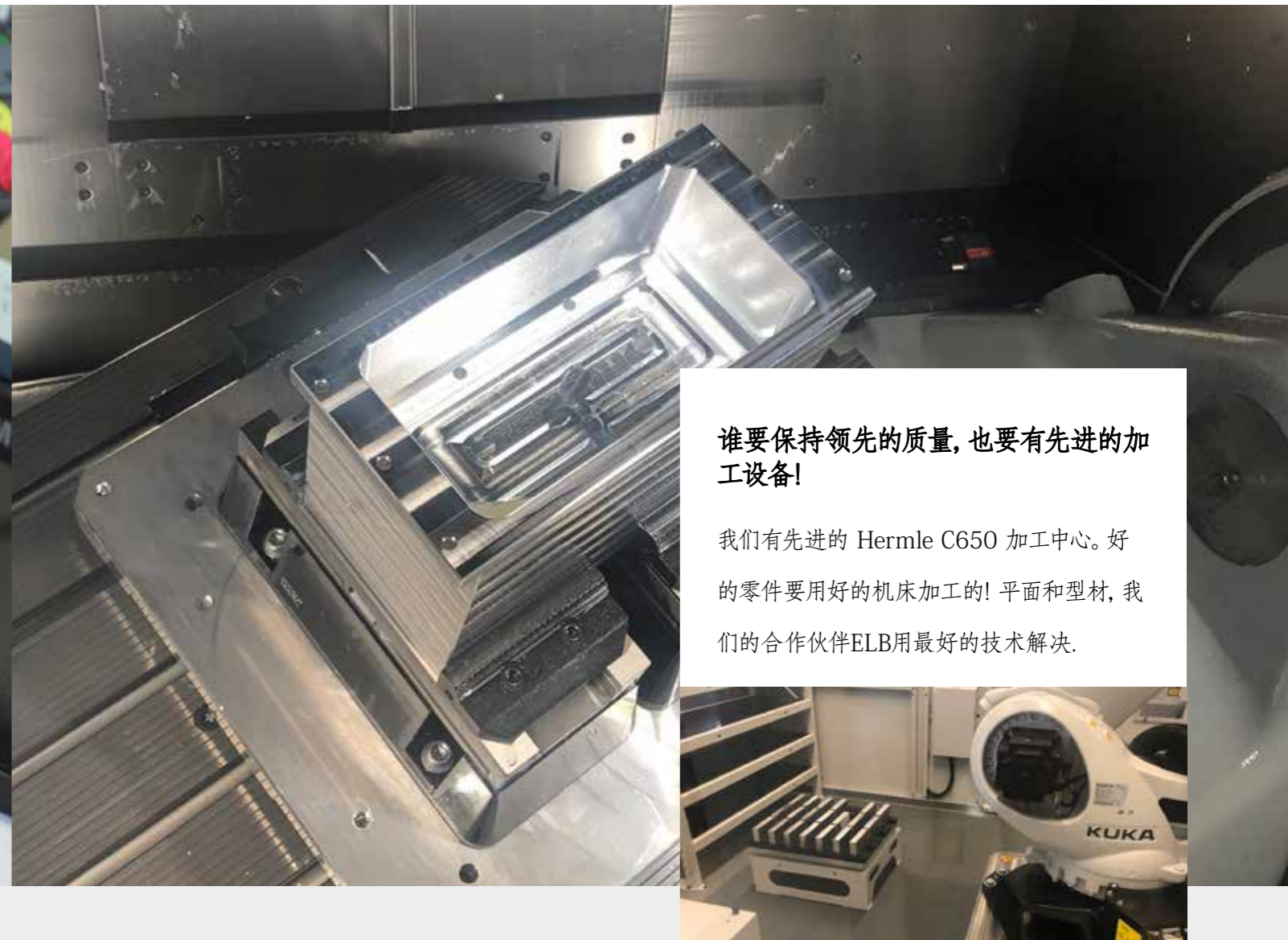


这儿我们开发新设计, 新加工方案:

经济的加工方案关键是创新设计。我们的设计人员都有实际工厂生产经验, 应用现代计算机设计技术设计我们最佳应用产品。



加工技术



谁要保持领先的质量, 也要有先进的加工设备!

我们有先进的 Hermle C650 加工中心。好的零件要用好的机床加工的! 平面和型材, 我们的合作伙伴ELB用最好的技术解决。



装配

服务贯穿全程

世界各地



高级产品 - 由无数精密零件组成

经验是首要的: 我们的技师把加工好的精密零件做成部件和整机. 经过严格检测, 试机才能给与放行. 最后安装包装送到目的地。

服务贯穿全程

我们为您在这里: 从第一次交流到验收, 装机。我们的培训和教学是你成功应用机器的保证。

好质量自己会发现自己的路

德国制造: 高质量标志 - Leicht Stanzautomation 以先进的技术和经验来保



料带整形 / 料带拉动

水平放料机

立式放料机

高速生产就需要快速放料

高速生产不能有半点麻烦。

整平模块: 减少弯曲不平。整平棍子个最多到17个, 提高模具寿命, 提高产品质量。

水平: 叠加的料带可以放置于放料盘上, 无需翻转, 无需竖起, 没有损坏材料的危险。

垂直: 可以提高速度, 缩短加工时间



整平模块 系列 BRM

料厚:	0,2 - 2,0 mm
料宽:	10 - 160 mm
棍子数:	9 到 17
棍子直径 \varnothing :	20 mm 到 30 mm

料带拉动 系列 BA

料厚:	0,2 - 1,2 mm
料宽:	10 - 250 mm

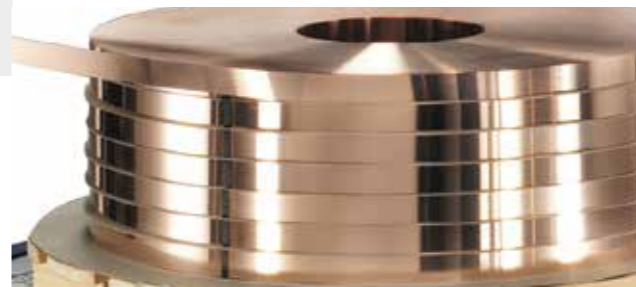
BA / BRM 可以单独也可以和放料机系列 EW, PW, TW, PTW, VH



系列 PW

料厚:	0,1 - 1,5 mm
料宽:	10 - 250 mm
承重 max.:	3000 kg

应用于一卷和叠料



系列 VH

料厚:	0,1 - 3,0 mm
料宽:	5 - 400 mm
承重 max.:	1000 kg

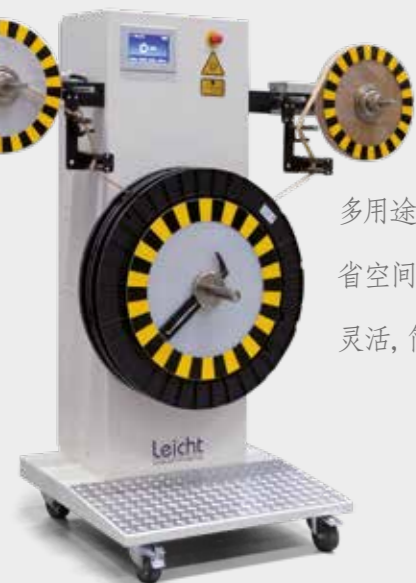
应用于卷料, 线料



立式放料机

滚筒式放料机

高技术生产的简单设备



多用途的简单设备 -
省空间, 方便搬移。平放, 竖放都可以。
灵活, 简单, 实用。

系列 EW

料厚: 0,1 - 2,0 mm

料宽: 5 - 200 mm

承重 max.: 250 kg

适用于单卷收放料, 线圈, 单料带, 钢铁线材。

可以配整平模块, 线圈张紧棍子, 纸料模块, 气动驱动, 弹簧储存。



系列 TW

料厚: 0,1 - 2,0 mm

料宽: 5 - 100 mm

承重 max.: 1000 kg

适用于筒卷料带。

可以配整平模块, 弹簧储存。



系列 PW BA-BRM

组合方案: 整平模块BA,BRM用于放料机系列EW, PW, TW, PTW und VH

系列 PTW -
水平 & 垂直

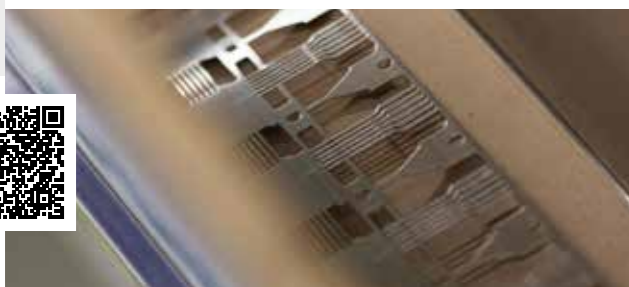
料厚: 0,1 - 2,0 mm

料宽: 5 - 100 mm

承重 max.: 1500 kg

适用于筒卷料带

可以配整平模块, 弹簧储存



电弧焊接机

电阻焊接机

热处理

激光焊接

料带无尽头

Leicht Stanzautomation 根据你的生产要求制定焊接工艺。

焊接连接, 最高质量, 保证料带在冲压前和冲压后不间断生产。



系列 RSM

料厚: 0,1 - 1,5 mm

料宽: 10 - 350 mm

可焊接相同和不同材料

选项: 可以按步距焊接

系列 PSM

料厚: 0,07 - 0,8 mm

料宽: 3 - 120 mm

保证料带零件无缝对接

可换用不同零件夹具



系列 GLA

料厚: 0,1 - 1,5 mm

料宽: 10 - 180 mm

温度: 200° C - 950° C

碳钢焊接退火除了



系列 LSM

料厚: 0,05 - 0,6 mm

料宽: 5 - 80 mm



不停机生产的愿望 可以实现

不管是带料还是散料: Leicht Stanzautomation 都可以让你不停机生产水平或垂直多卷收料机或自动换落料桶系统

自动收料机



系列 ASW

不停机换料卷

料厚: 0,08 - 1,2 mm

料宽: 10 - 150 mm

承重/每卷 max.: 500 kg

选项:带检测系统



水平收料机



系列 PWA

不停机换料卷

料厚: 0,1 - 1,5 mm

料宽: 10 - 150 mm

承重 max.: 1000 kg

带检测系统



收料桶自换系统



系列 KWS

自动散料桶更换

金属, 塑料品

可以模块组合



料带导引

实践出真知：
冲压线上常用配置。



料带导引

料带进出隔音箱地方
简单装配



LED-控制环



LED-控制环

无接触料带控制环, 40个测量点
料厚: 0,1 - 3,0 mm
料宽: 5 - 200 mm
输出电压: 0 - 10 Volt
供电: +24 V

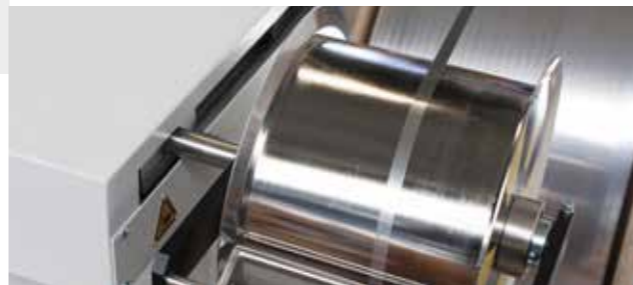


导辊

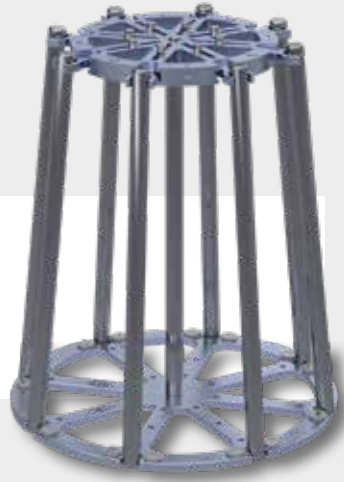


导辊

表面抛光处理, 防腐处理的高强度不锈钢
选项: 去磁导辊



料卷固定



中心定位辊

为多卷材料中心定位



料卷固定

料卷内固定



冲压技术

多工位冲压系统

注塑技术



BIHLER-冲折自动机
RM-NC NC-控制, 生产折弯零件!

我们机方案: 立式放料机VH und 自动换桶系统KWS-V2.0.

步长: 60mm, 生产速度: 150 个/min, 料带速度: 9m/min,

送料时间: 120 度

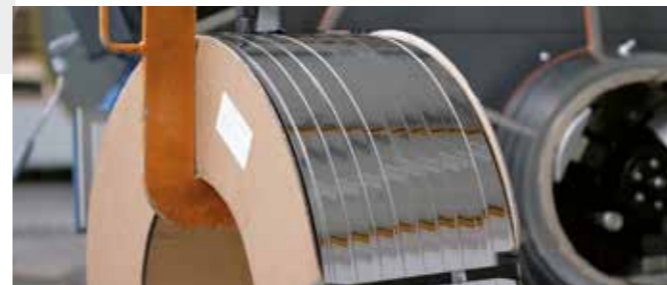


BRUDERER-高速冲压, 为海量生产而准备的

我们的方案: 立式放料机VH, 带大料收卷机 EW.

步长 74,8 mm, 冲压 速度800SPM, 收放料速度

达到60 m/min.



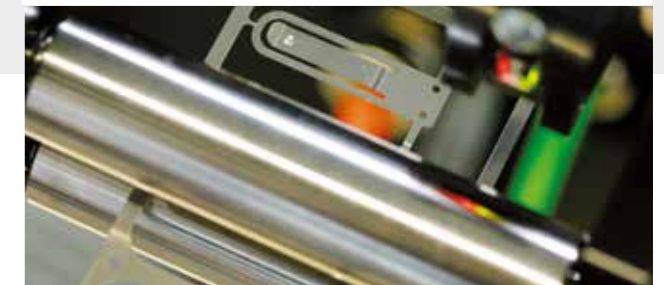
ARBURG-注塑机

生产嵌件塑料成型件, 从铁料带到嵌件成型料卷

我们的方案: 水平放料机PW, 精密料带焊接

PSM.

步进 280 mm, 16穴, 周期 12秒



BRUDERER Machinery (Suzhou) Co., Ltd.
No.485 Suhong Middle Road, Suzhou Industrial Park,
Jiangsu Province, P.R.China 215027

☎ +41 71 447 76 30

☎ +86 138 0613 520

👤 Xueliang Yu

✉ xueliang.yu@bruderer.com

☎ +86 512 6258 8292

☎ +86 139 6210 7796

☎ +86 512 6258 8293

👤 Freeman Huang

✉ freeman.huang@bruderer-press.com

Leicht Stanzautomation GmbH
Werner-Heisenberg-Strasse 4

D-75248 Oelbronn-Duerrn / 德国

☎ +49 7237 99580-0

☎ +49 7237 99580-99

✉ leicht@stanzautomation.de

🌐 www.stanzautomation.de

